

# Anjelé radost jměli

Latinsko-český graduál, 16. stol.

Andante  
*mf*

Soprano  
Alto



1. An - je - lé ra - dost jmě - li i arch - an - je - lé  
2. Ej, ej, ej Pan - na po - ča - la i po - ro - di - la  
3. Ny - ní vši - ckni po - chval - me a dě - kuj - me,

Tenore



Basso



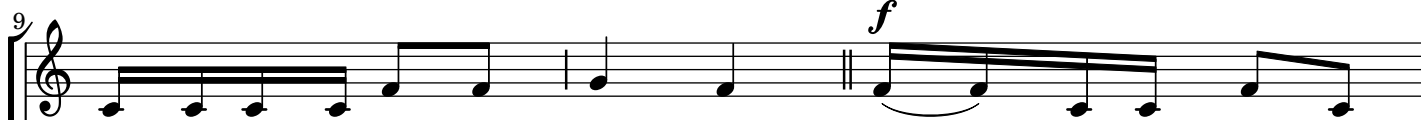
1. An - je lé ra - dost jmě - li i arch - an - je - lé  
2. Ej, ej, ej Pan - na po - ča - la i po - ro - di - la  
3. Ny - ní vši - ckni po - chval - me a dě - kuj - me,



z Kri - sta na - ro - ze - nie ty - to ča - sy ny - ní, k to - mu vše - cka ří - še  
vše - mu svě - tu po - slú - ži - la, své - ho mi - láč - ka  
Pá - na Bo - ha Spa - si - te - le, Vy - ku - pi - te - le,



z Kri - sta na - ro - ze - nie ty - to ča - sy ny - ní, k to - mu vše - cka ří - še  
vše - mu svě - tu po - slú - ži - la, své - ho mi - láč - ka  
Pá - na Bo - ha Spa - si - te - le, Vy - ku - pi - te - le,



že Pá - na Je - ží - še naš - li. Buď Bo - hu chvá - la  
po - lo - ži - la v je - sle. Vel - ká zi - ma by - la,  
Stvo - ři - te - le ctí - me, že nám mi - lost dá - na



že Pá - na Je - ží - še naš - li. Buď Bo - hu chvá - la  
po - lo - ži - la v je - sle. Vel - ká zi - ma by - la,  
Stvo - ři - te - le ctí - me, že nám mi - lost dá - na

12

od nás je - mu dá - na vždyc - ky. Všick - ni mu zpí - vaj - me  
 mat - ka po - ví - je - la sy - na. Je - jí plén - ky by - ly  
 a s ne - be po - slá - na, ta - ké skr - ze je - ho Sy - na

od nás je - mu dá - na vždyc - ky. Všick - ni mu zpí - vaj - me  
 mat - ka po - ví - je - la sy - na. Je - jí plén - ky by - ly  
 a s ne - be po - slá - na, ta - ké skr - ze je - ho Sy - na

15

a jej ko - lé - baj - me svý - mi da - ry je - ho u - koj - me.  
 slá - ma hra - cho - vi - ny, vo - lek o - slík na něj dý - cha - li.  
 shla - ze - na jest vi - na po - ko - le - ní pře - hří - šné - mu.

a jej ko - lé - baj - me svý - mi da - ry je - ho u - koj - me.  
 slá - ma hra - cho - vi - ny, vo - lek o - slík na něj dý - cha li.  
 shla - ze - na jest vi - na po - ko - le - ní pře - hří - šné - mu.